



OUTILLAGE MECANIQUE POUR LE TRAVAIL DU MÉTAL

janvier-septembre 2020

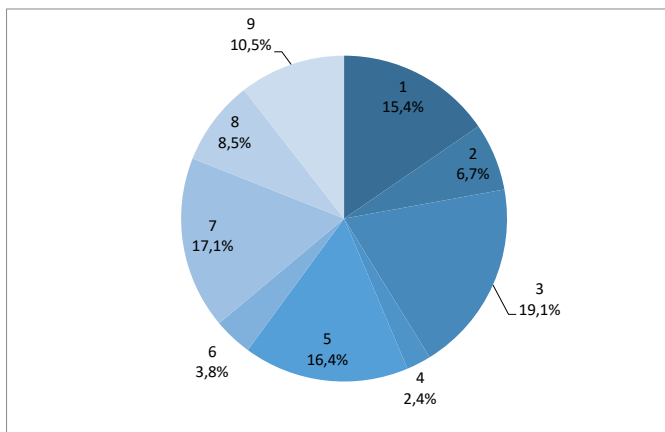
Echanges par catégories de produits (en milliers d'euros courants)

Principales catégories de machines	EXPORTATIONS			parts		IMPORTATIONS			parts		balance commerciale	
	09 mois2019	09 mois2020	Δ en %	09 mois2019	09 mois2020	09 mois2019	09 mois2020	Δ en %	09 mois2019	09 mois2020	09 mois2019	09 mois2020
1 Lames de scies	31 362	30 106	-4%	11,7%	15,4%	75 215	62 253	-17%	13,7%	13,6%	-43 853	-32 147
2 Filières pour l'étirage ou le filage	14 682	13 112	-11%	5,5%	6,7%	13 862	10 874	-22%	2,5%	2,4%	+820	+2 238
3 Outils à emboutir	44 682	37 211	-17%	16,7%	19,1%	106 619	127 522	+20%	19,5%	27,9%	-61 937	-90 311
4 Outils à tarauder ou a fileter	5 394	4 762	-12%	2,0%	2,4%	23 181	16 293	-30%	4,2%	3,6%	-17 787	-11 531
5 Outils à percer	43 505	32 056	-26%	16,3%	16,4%	75 423	56 864	-25%	13,8%	12,4%	-31 918	-24 807
6 Outils à aléser ou brocher	10 197	7 506	-26%	3,8%	3,8%	12 334	7 834	-36%	2,3%	1,7%	-2 138	-328
7 Outils à fraiser	45 337	33 402	-26%	16,9%	17,1%	92 598	72 179	-22%	16,9%	15,8%	-47 261	-38 778
8 Plaquettes, baguettes, pointes, etc	20 279	16 531	-18%	7,6%	8,5%	131 311	92 049	-30%	24,0%	20,1%	-111 032	-75 518
9 Autres outils d'usinage ou formage	52 172	20 539	-61%	19,5%	10,5%	17 143	11 895	-31%	3,1%	2,6%	+35 028	+8 644
TOTAL	267 609	195 225	-27%	100%	100%	547 686	457 764	-16%	100%	100%	-280 078	-262 539

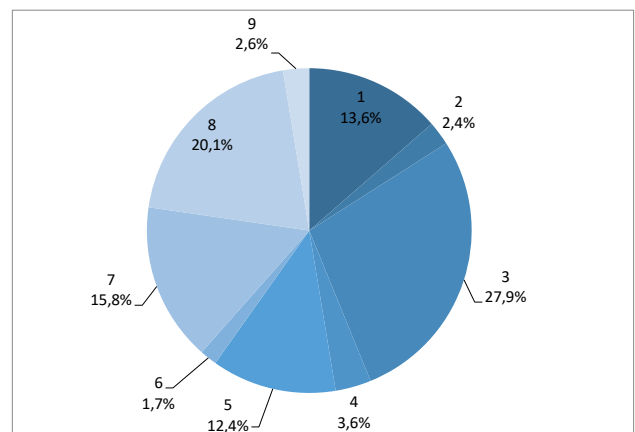
Data Source: France Customs Office

09 mois2020 - Répartition des principales catégories...

...EXPORTATIONS



...IMPORTATIONS





OUTILLAGE MECANIQUE POUR LE TRAVAIL DU MÉTAL janvier-septembre 2020

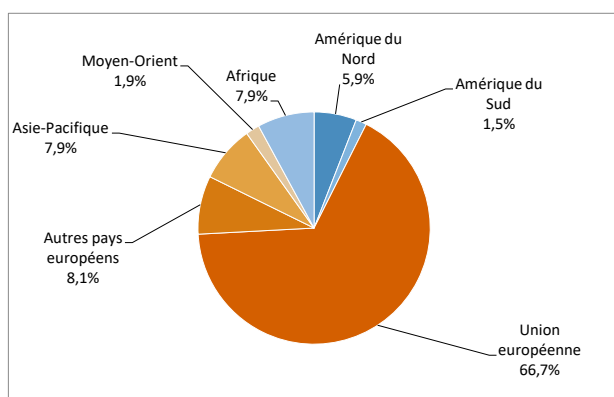
Echanges par catégories de produits (en milliers d'euros courants)

Zones	EXPORTATIONS			parts		IMPORTATIONS			parts		balance commerciale	
	09 mois 2019	09 mois 2020	Δ en %	09 mois 2019	09 mois 2020	09 mois 2019	09 mois 2020	Δ en %	09 mois 2019	09 mois 2020	09 mois 2019	09 mois 2020
Amérique du Nord	12 020	11 102	-8%	4,6%	5,9%	23 351	18 097	-23%	4,3%	4,0%	-11 331	-6 995
Amérique du Sud	6 594	2 809	-57%	2,5%	1,5%	1 624	1 258	-23%	0,3%	0,3%	+4 971	+1 551
Union européenne	163 105	125 247	-23%	63,0%	66,7%	304 452	225 228	-26%	56,7%	50,1%	-141 346	-99 982
Autres pays européens	16 277	15 256	-6%	6,3%	8,1%	44 858	42 443	-5%	8,3%	9,4%	-28 580	-27 187
Asie-Pacifique	13 675	14 769	+8%	5,3%	7,9%	137 549	147 094	+7%	25,6%	32,7%	-123 875	-132 325
Moyen-Orient	16 235	3 609	-78%	6,3%	1,9%	22 864	12 631	-45%	4,3%	2,8%	-6 629	-9 022
Afrique	30 936	14 859	-52%	12,0%	7,9%	2 595	3 069	+18%	0,5%	0,7%	+28 341	+11 790
TOTAL	258 843	187 652	-28%	100%	100%	537 292	449 820	-16%	100%	100%	-278 449	-262 168

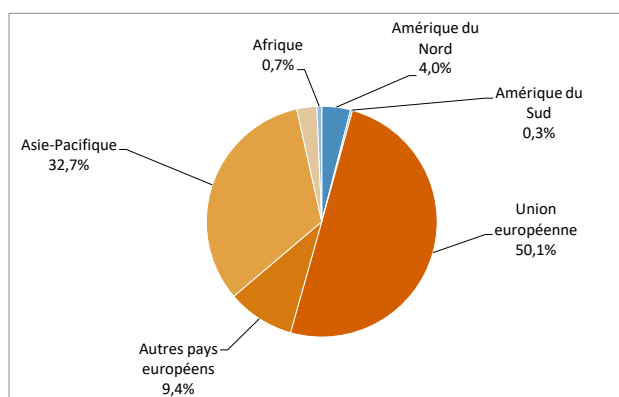
Data Source: France Customs Office

09 mois 2020 - Répartition géographique des...

...EXPORTATIONS



...IMPORTATIONS



*outillage mécanique : lames de scies, filière pour étirage, outils à emboutir, estamper, poinçonner, tarauder, fileter, percer, à aléser, à brocher, à fraiser, outils de taillage d'engrenage, couteaux et lames, plaquettes, baguettes et pointes ...;



OUTILLAGE MECANIQUE POUR LE TRAVAIL DU MÉTAL

janvier-septembre 2020

Echanges par catégories de produits (en milliers d'euros courants)

produits	EXPORTATIONS			parts		IMPORTATIONS			parts	
	09 mois2019	09 mois2020	Δ en %	09 mois2019	09 mois2020	09 mois2019	09 mois2020	Δ en %	09 mois2019	09 mois2020
82022000 Lames de scies à ruban en métaux communs	6 257	5 866	-6%	2,3%	3,0%	11 114	9 002	-19%	2,0%	2,0%
82023100 Lames de scies circulaires (y.c. les lames de fraises-scies) en métaux communs et avec partie travaillante en acier	1 296	1 155	-11%	0,5%	0,6%	7 452	5 486	-26%	1,4%	1,2%
82023900 Lames de scies circulaires (y.c. les lames de fraises-scies) et leurs parties, en métaux communs et avec partie travaillante en matières autres que l'acier	19 405	17 806	-8%	7,3%	9,1%	14 827	12 304	-17%	2,7%	2,7%
82024000 Chaînes de scies, dites 'coupantes', en métaux communs	1 147	2 451	+114%	0,4%	1,3%	16 990	13 709	-19%	3,1%	3,0%
82029100 Lames de scies droites, en métaux communs, pour le travail des métaux	542	666	+23%	0,2%	0,3%	2 129	2 557	+20%	0,4%	0,6%
82029920 Lames de scies, y.c. les lames de scies non-dentées, en métaux communs, pour le travail des métaux (à l'excl. des lames de scies à ruban et des chaînes de scies, dites 'coupantes', des lames de scies circulaires et des lames de scies droites)	563	552	-2%	0,2%	0,3%	4 503	4 918	+9%	0,8%	1,1%
82029980 Lames de scies, y.c. les lames de scies non dentées, en métaux communs, pour le travail de matières autres que les métaux (à l'excl. des lames de scies à ruban, des lames de scies circulaires et des chaînes de scies dites 'coupantes')	2 153	1 610	-25%	0,8%	0,8%	18 200	14 277	-22%	3,3%	3,1%
82072010 Filières interchangeables pour l'étirage ou le filage (extrusion) des métaux, avec partie travaillante en diamant ou en agglomérés de diamant	5 290	4 732	-11%	2,0%	2,4%	1 359	1 053	-23%	0,2%	0,2%
82072090 Filières interchangeables pour l'étirage ou le filage (extrusion) des métaux, avec partie travaillante en matières autres que le diamant ou les agglomérés de diamant	9 392	8 380	-11%	3,5%	4,3%	12 503	9 821	-21%	2,3%	2,1%
82073010 Outils interchangeables à emboutir, à estamper ou à poinçonner, pour l'usinage des métaux	27 992	22 547	-19%	10,5%	11,5%	51 888	75 289	+45%	9,5%	16,4%
82073090 Outils interchangeables à emboutir, à estamper ou à poinçonner pour le travail de matières autres que le métal	11 296	9 902	-12%	4,2%	5,1%	31 550	35 941	+14%	5,8%	7,9%
82074010 Outils à tarauder, interchangeables, pour l'usinage des métaux	2 847	2 580	-9%	1,1%	1,3%	17 497	12 637	-28%	3,2%	2,8%
82074030 Outils à fileter, interchangeables, pour l'usinage des métaux	2 547	2 182	-14%	1,0%	1,1%	5 684	3 656	-36%	1,0%	0,8%
82074090 Outils interchangeables à fileter pour le travail de matières autres que les métaux	5 172	3 768	-27%	1,9%	1,9%	3 140	2 330	-26%	0,6%	0,5%
82075010 Outils interchangeables à percer, avec partie travaillante en diamant ou en agglomérés de diamant (à l'excl. des outils de forage ou de sondage et des outils à tarauder)	1 893	1 212	-36%	0,7%	0,6%	6 541	5 209	-20%	1,2%	1,1%
82075050 Outils à percer, interchangeables, pour l'usinage des métaux, avec partie travaillante en carbures métalliques frittés ou en cermets (à l'excl. des outils à tarauder)	13 674	9 484	-31%	5,1%	4,9%	32 529	21 289	-35%	5,9%	4,7%
82075060 Outils interchangeables à percer les métaux, avec partie travaillante en aciers à coupe rapide (à l'excl. des outils à tarauder)	21 819	16 055	-26%	8,2%	8,2%	22 195	17 100	-23%	4,1%	3,7%
82075070 Outils à percer, interchangeables, pour l'usinage des métaux, avec partie travaillante en des matières autres que le diamant, les agglomérés de diamant, les carbures métalliques frittés, les cermets ou les aciers à coupe rapide (à l'excl. des outils à percer, interchangeables, pour l'usinage des métaux, avec partie travaillante en carbures métalliques frittés ou en cermets)	6 119	5 305	-13%	2,3%	2,7%	14 158	13 266	-6%	2,6%	2,9%
82076010 Outils interchangeables à aléser ou à brocher, avec partie travaillante en diamant ou en agglomérés de diamant	331	319	-4%	0,1%	0,2%	1 567	1 250	-20%	0,3%	0,3%
82076030 Outils à aléser, interchangeables, pour l'usinage des métaux	2 912	1 961	-33%	1,1%	1,0%	6 471	3 320	-49%	1,2%	0,7%
82076050 Outils interchangeables à aléser, pour l'usinage de matières autres que les métaux, avec partie travaillante en matières autres que le diamant ou les agglomérés de diamant	755	208	-72%	0,3%	0,1%	399	470	+18%	0,1%	0,1%
82076070 Outils à brocher, interchangeables, pour l'usinage des métaux	4 326	3 220	-26%	1,6%	1,6%	2 722	1 789	-34%	0,5%	0,4%
82076090 Outils interchangeables à brocher autres que pour l'usinage des métaux et à partie travaillante en matières autres que le diamant et les agglomérés de diamant	1 873	1 798	-4%	0,7%	0,9%	1 176	1 004	-15%	0,2%	0,2%
82077010 Outils à fraiser, interchangeables, pour l'usinage des métaux, avec partie travaillante en carbures métalliques frittés ou en cermets	12 443	4 503	-64%	4,6%	2,3%	34 442	22 756	-34%	6,3%	5,0%
82077031 Fraises à queue, interchangeables, pour l'usinage des métaux, avec partie travaillante en matières autres que les carbures métalliques frittés ou les cermets	13 499	10 052	-26%	5,0%	5,1%	33 905	19 994	-41%	6,2%	4,4%
82077037 Outils à fraiser, interchangeables, pour l'usinage des métaux, avec partie travaillante en matières autres que les carbures métalliques frittés ou les cermets (à l'excl. des fraises à queue)	8 477	11 416	+35%	3,2%	5,8%	8 085	6 947	-14%	1,5%	1,5%
82077090 Outils interchangeables à fraiser des matières autres que le métal	7 868	6 167	-22%	2,9%	3,2%	13 533	20 604	+52%	2,5%	4,5%

82078011	Outils à tourner, interchangeables, pour l'usinage des métaux, avec partie travaillante en carbures métalliques frittés ou en cermets	3 050	1 265	-59%	1,1%	0,6%	2 632	1 878	-29%	0,5%	0,4%
82078019	Outils à tourner, interchangeables, pour l'usinage des métaux, avec partie travaillante en matières autres que les carbures métalliques frittés ou les cermets	1 905	771	-60%	0,7%	0,4%	3 277	2 160	-34%	0,6%	0,5%
82078090	Outils interchangeables à tourner des matières autres que les métaux	2 153	1 653	-23%	0,8%	0,8%	3 715	2 298	-38%	0,7%	0,5%
82079010	Outils interchangeables pour outillage à main, mécanique ou non, ou pour machines-outils, avec partie travaillante en diamant ou en agglomérés de	29 695	6 015	-80%	11,1%	3,1%	9 822	8 202	-16%	1,8%	1,8%
82079050	Outils interchangeables de taillage des engrenages (sauf fraises à tailler les engrenages)	309	259	-16%	0,1%	0,1%	3 301	2 620	-21%	0,6%	0,6%
82079071	Outils interchangeables utilisés dans l'outillage à main, mécanique ou non, ou dans les machines-outils pour l'usinage des métaux, avec partie travaillante en carbures métalliques frittés ou en cermets, n.d.a.	1 451	769	-47%	0,5%	0,4%	1 952	1 397	-28%	0,4%	0,3%
82079091	Outils interchangeables utilisés dans l'outillage à main, mécanique ou non, ou dans les machines-outils pour l'usinage des métaux, avec partie travaillante en matières autres que le diamant, les agglomérés de diamant, les carbures métalliques frittés	16 881	12 066	-29%	6,3%	6,2%	15 118	9 181	-39%	2,8%	2,0%
82090020	Plaquettes amovibles pour outils, non-montées, constituées par des carbures métalliques frittés ou des cermets	13 682	10 370	-24%	5,1%	5,3%	109 453	75 204	-31%	20,0%	16,4%
82090080	Plaquettes, baguettes, pointes et objets simil. pour outils, non-montés, constitués par des carbures métalliques frittés ou des cermets (à l'excl. des plaquettes amovibles)	6 598	6 161	-7%	2,5%	3,2%	21 859	16 845	-23%	4,0%	3,7%
TOTAL		267 609	195 225	-0,27	1,00	1,00	547 686	457 764	-0,16	100%	100%

Data Source: France Customs Office