



OUTILLAGE MECANIQUE POUR LE TRAVAIL DU MÉTAL

janvier-mars 2019

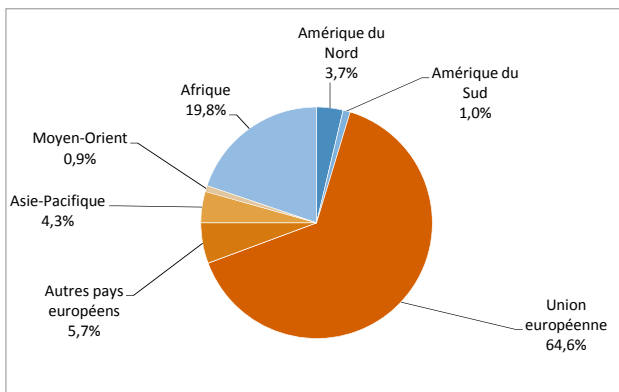
Echanges par catégories de produits (en milliers d'euros courants)

Zones	EXPORTATIONS			parts		IMPORTATIONS			parts		balance commerciale	
	03 mois2018	03 mois2019	Δ en %	03 mois2018	03 mois2019	03 mois2018	03 mois2019	Δ en %	03 mois2018	03 mois2019	03 mois2018	03 mois2019
Amérique du Nord	3 863	3 506	-9%	3,9%	3,7%	7 547	7 355	-3%	4,0%	3,8%	-3 685	-3 849
Amérique du Sud	1 105	991	-10%	1,1%	1,0%	473	574	+21%	0,3%	0,3%	+632	+417
Union européenne	72 795	61 979	-15%	74,1%	64,6%	111 730	111 406	-0%	59,8%	58,0%	-38 935	-49 427
Autres pays européens	7 383	5 441	-26%	7,5%	5,7%	13 267	14 855	+12%	7,1%	7,7%	-5 884	-9 415
Asie-Pacifique	3 619	4 167	+15%	3,7%	4,3%	46 032	48 779	+6%	24,6%	25,4%	-42 413	-44 611
Moyen-Orient	4 348	841	-81%	4,4%	0,9%	7 766	8 345	+7%	4,2%	4,3%	-3 418	-7 505
Afrique	5 095	18 970	+272%	5,2%	19,8%	80	619	+677%	0,0%	0,3%	+5 016	+18 351
TOTAL	98 208	95 895	-2%	100%	100%	186 895	191 934	+3%	100%	100%	-88 686	-96 039

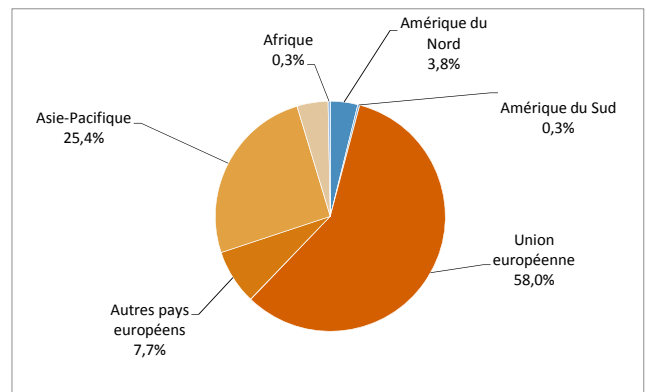
Data Source: France Customs Office

03 mois2019 - Répartition géographique des...

...EXPORTATIONS



...IMPORTATIONS



*outillage mécanique : lames de scies, filière pour étirage, outils à emboutir, estamper, poinçonner, tarauder, fileter, percer, à aléser, à brocher, à fraiser, outils de taillage d'engrenage, couteaux et lames, plaquettes, baguettes et pointes ...;



OUTILLAGE MECANIQUE POUR LE TRAVAIL DU MÉTAL

janvier-mars 2019

Echanges par catégories de produits (en milliers d'euros courants)

produits	EXPORTATIONS			parts		IMPORTATIONS			parts	
	03 mois 2018	03 mois 2019	Δ en %	03 mois 2018	03 mois 2019	03 mois 2018	03 mois 2019	Δ en %	03 mois 2018	03 mois 2019
82022000 Lames de scies à ruban en métaux communs	2 324	2 240	-4%	2,4%	2,3%	4 317	3 545	-18%	2,3%	1,8%
82023100 Lames de scies circulaires (y.c. les lames de fraises-scies) en métaux communs et avec partie travaillante en acier	397	431	+9%	0,4%	0,4%	2 102	2 487	+18%	1,1%	1,3%
82023900 Lames de scies circulaires (y.c. les lames de fraises-scies) et leurs parties, en métaux communs et avec partie travaillante en matières autres que l'acier	6 638	6 962	+5%	6,8%	7,3%	4 508	6 581	+46%	2,4%	3,4%
82024000 Chaînes de scies, dites 'coupantes', en métaux communs	575	344	-40%	0,6%	0,4%	4 805	5 592	+16%	2,6%	2,9%
82029100 Lames de scies droites, en métaux communs, pour le travail des métaux	250	62	-75%	0,3%	0,1%	996	667	-33%	0,5%	0,3%
82029920 Lames de scies, y.c. les lames de scies non-dentées, en métaux communs, pour le travail des métaux (à l'excl. des lames de scies à ruban et des chaînes de scies, dites 'coupantes', des lames de scies circulaires et des lames de scies droites)	51	310	+511%	0,1%	0,3%	1 862	1 585	-15%	1,0%	0,8%
82029980 Lames de scies, y.c. les lames de scies non dentées, en métaux communs, pour le travail de matières autres que les métaux (à l'excl. des lames de scies à ruban, des lames de scies circulaires et des chaînes de scies dites 'coupantes')	749	803	+7%	0,8%	0,8%	6 157	6 250	+2%	3,3%	3,3%
82072010 Filières interchangeables pour l'étirage ou le filage (extrusion) des métaux, avec partie travaillante en diamant ou en agglomérés de diamant	2 009	1 795	-11%	2,0%	1,9%	410	505	+23%	0,2%	0,3%
82072090 Filières interchangeables pour l'étirage ou le filage (extrusion) des métaux, avec partie travaillante en matières autres que le diamant ou les agglomérés de diamant	2 281	2 961	+30%	2,3%	3,1%	4 001	3 807	-5%	2,1%	2,0%
82073010 Outils interchangeables à emboutir, à estamper ou à poinçonner, pour l'usinage des métaux	19 495	9 692	-50%	19,9%	10,1%	14 795	15 429	+4%	7,9%	8,0%
82073090 Outils interchangeables à emboutir, à estamper ou à poinçonner pour le travail de matières autres que le métal	4 585	2 931	-36%	4,7%	3,1%	9 908	12 418	+25%	5,3%	6,5%
82074010 Outils à tarauder, interchangeables, pour l'usinage des métaux	1 065	943	-11%	1,1%	1,0%	6 159	6 498	+5%	3,3%	3,4%
82074030 Outils à fileter, interchangeables, pour l'usinage des métaux	866	850	-2%	0,9%	0,9%	2 002	1 837	-8%	1,1%	1,0%
82074090 Outils interchangeables à fileter pour le travail de matières autres que les métaux	989	1 344	+36%	1,0%	1,4%	1 033	992	-4%	0,6%	0,5%
82075010 Outils interchangeables à percer, avec partie travaillante en diamant ou en agglomérés de diamant (à l'excl. des outils de forage ou de sondage et des outils à tarauder)	319	932	+192%	0,3%	1,0%	1 660	2 103	+27%	0,9%	1,1%
82075050 Outils à percer, interchangeables, pour l'usinage des métaux, avec partie travaillante en carbures métalliques frittés ou en cermet (à l'excl. des outils à tarauder)	4 419	5 199	+18%	4,5%	5,4%	11 367	11 905	+5%	6,1%	6,2%
82075060 Outils interchangeables à percer les métaux, avec partie travaillante en aciers à coupe rapide (à l'excl. des outils à tarauder)	7 967	7 658	-4%	8,1%	8,0%	9 894	7 773	-21%	5,3%	4,0%
82075070 Outils à percer, interchangeables, pour l'usinage des métaux, avec partie travaillante en des matières autres que le diamant, les agglomérés de diamant, les carbures métalliques frittés, les cermet ou les aciers à coupe rapide (à l'excl. des outils interchangeables à aléser ou à brocher, avec partie travaillante en diamant ou en agglomérés de diamant)	2 633	1 887	-28%	2,7%	2,0%	2 869	3 994	+39%	1,5%	2,1%
82076010 Outils interchangeables à aléser ou à brocher, avec partie travaillante en diamant ou en agglomérés de diamant	114	216	+89%	0,1%	0,2%	333	443	+33%	0,2%	0,2%
82076030 Outils à aléser, interchangeables, pour l'usinage des métaux	724	1 078	+49%	0,7%	1,1%	2 000	2 105	+5%	1,1%	1,1%
82076050 Outils interchangeables à aléser, pour l'usinage de matières autres que les métaux, avec partie travaillante en matières autres que le diamant ou les agglomérés de diamant	119	143	+21%	0,1%	0,1%	135	176	+31%	0,1%	0,1%
82076070 Outils à brocher, interchangeables, pour l'usinage des métaux	940	1 392	+48%	1,0%	1,5%	686	842	+23%	0,4%	0,4%
82076090 Outils interchangeables à brocher autres que pour l'usinage des métaux et à partie travaillante en matières autres que le diamant et les agglomérés de diamant	426	516	+21%	0,4%	0,5%	450	289	-36%	0,2%	0,2%
82077010 Outils à fraiser, interchangeables, pour l'usinage des métaux, avec partie travaillante en carbures métalliques frittés ou en cermet	4 896	4 395	-10%	5,0%	4,6%	11 174	12 300	+10%	6,0%	6,4%
82077031 Fraises à queue, interchangeables, pour l'usinage des métaux, avec partie travaillante en matières autres que les carbures métalliques frittés ou les cermet	5 722	4 479	-22%	5,8%	4,7%	9 965	14 002	+41%	5,3%	7,3%
82077037 Outils à fraiser, interchangeables, pour l'usinage des métaux, avec partie travaillante en matières autres que les carbures métalliques frittés ou les cermet (à l'excl. des fraises à queue)	3 230	2 546	-21%	3,3%	2,7%	2 560	3 024	+18%	1,4%	1,6%
82077090 Outils interchangeables à fraiser des matières autres que le métal	2 124	2 432	+15%	2,2%	2,5%	5 319	4 148	-22%	2,8%	2,2%

82078011	Outils à tourner, interchangeables, pour l'usinage des métaux, avec partie travaillante en carbures métalliques frittés ou en cermets	971	1 256	+29%	1,0%	1,3%	952	971	+2%	0,5%	0,5%
82078019	Outils à tourner, interchangeables, pour l'usinage des métaux, avec partie travaillante en matières autres que les carbures métalliques frittés ou les cermets	872	820	-6%	0,9%	0,9%	1 503	1 178	-22%	0,8%	0,6%
82078090	Outils interchangeables à tourner des matières autres que les métaux	704	773	+10%	0,7%	0,8%	1 067	1 205	+13%	0,6%	0,6%
82079010	Outils interchangeables pour outillage à main, mécanique ou non, ou pour machines-outils, avec partie travaillante en diamant ou en agglomérés de diamant,	1 146	12 569	+996%	1,2%	13,1%	3 541	3 117	-12%	1,9%	1,6%
82079050	Outils interchangeables de taillage des engrenages (sauf fraises à tailler les engrenages)	164	102	-38%	0,2%	0,1%	1 205	1 224	+2%	0,6%	0,6%
82079071	Outils interchangeables utilisés dans l'outillage à main, mécanique ou non, ou dans les machines-outils pour l'usinage des métaux, avec partie travaillante en carbures métalliques frittés ou en cermets, n.d.a.	804	370	-54%	0,8%	0,4%	511	737	+44%	0,3%	0,4%
82079091	Outils interchangeables utilisés dans l'outillage à main, mécanique ou non, ou dans les machines-outils pour l'usinage des métaux, avec partie travaillante en matières autres que le diamant, les agglomérés de diamant, les carbures métalliques frittés	6 105	7 661	+25%	6,2%	8,0%	5 985	5 359	-10%	3,2%	2,8%
82090020	Plaquettes amovibles pour outils, non-montées, constituées par des carbures métalliques frittés ou des cermets	9 007	5 237	-42%	9,2%	5,5%	42 303	39 126	-8%	22,6%	20,3%
82090080	Plaquettes, baguettes, pointes et objets simil. pour outils, non-montés, constitués par des carbures métalliques frittés ou des cermets (à l'excl. des plaquettes amovibles)	2 459	2 610	+6%	2,5%	2,7%	8 697	8 061	-7%	4,6%	4,2%
TOTAL		98 139	95 937	-0,02	1,00	1,00	187 232	192 277	0,03	100%	100%

Data Source: France Customs Office



OUTILLAGE MECANIQUE POUR LE TRAVAIL DU MÉTAL

janvier-mars 2019

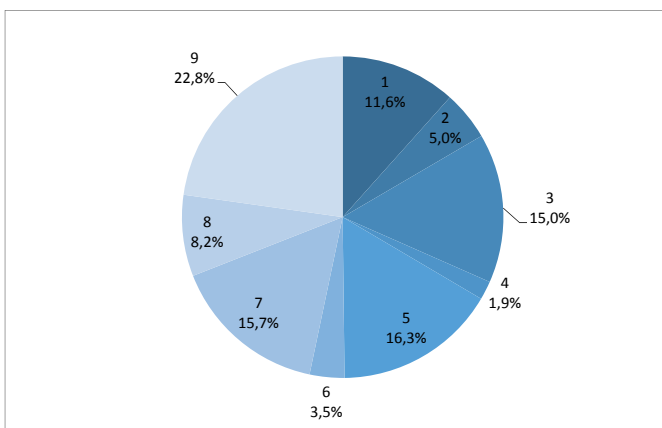
Echanges par catégories de produits (en milliers d'euros courants)

Principales catégories de machines	EXPORTATIONS			parts		IMPORTATIONS			parts		balance commerciale	
	03 mois2018	03 mois2019	Δ en %	03 mois2018	03 mois2019	03 mois2018	03 mois2019	Δ en %	03 mois2018	03 mois2019	03 mois2018	03 mois2019
1 Lames de scies	10 984	11 153	+2%	11,2%	11,6%	24 746	26 708	+8%	13,2%	13,9%	-13 762	-15 555
2 Filières pour l'étrépage ou le filage	4 290	4 756	+11%	4,4%	5,0%	4 411	4 312	-2%	2,4%	2,2%	-121	+445
3 Outils à emboutir	26 010	14 416	-45%	26,5%	15,0%	32 864	36 182	+10%	17,6%	18,8%	-6 854	-21 767
4 Outils à tarauder ou a fileter	1 930	1 793	-7%	2,0%	1,9%	8 161	8 335	+2%	4,4%	4,3%	-6 230	-6 542
5 Outils à percer	15 338	15 676	+2%	15,6%	16,3%	25 790	25 775	-0%	13,8%	13,4%	-10 452	-10 099
6 Outils à aléser ou brocher	2 323	3 343	+44%	2,4%	3,5%	3 604	3 856	+7%	1,9%	2,0%	-1 282	-513
7 Outils à fraiser	16 942	15 108	-11%	17,3%	15,7%	29 970	34 445	+15%	16,0%	17,9%	-13 028	-19 337
8 Plaquettes, baguettes, pointes, etc	11 465	7 847	-32%	11,7%	8,2%	50 999	47 187	-7%	27,2%	24,5%	-39 534	-39 340
9 Autres outils d'usinage ou formage	8 855	21 845	+147%	9,0%	22,8%	6 686	5 477	-18%	3,6%	2,8%	+2 169	+16 368
TOTAL	98 139	95 937	-2%	100%	100%	187 232	192 277	+3%	100%	100%	-89 094	-96 340

Data Source: France Customs Office

03 mois2019 - Répartition des principales catégories...

...EXPORTATIONS



...IMPORTATIONS

