



OUTILLAGE MECANIQUE POUR LE TRAVAIL DU MÉTAL

janvier-juin 2018

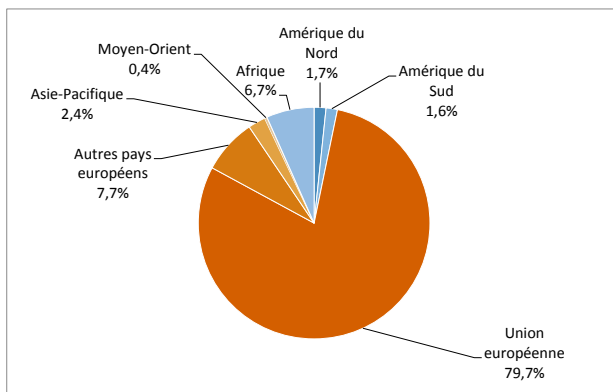
Echanges par catégories de produits (en milliers d'euros courants)

Zones	EXPORTATIONS			parts		IMPORTATIONS			parts		balance commerciale	
	6 mois 2017	6 mois 2018	Δ en %	6 mois 2017	6 mois 2018	6 mois 2017	6 mois 2018	Δ en %	6 mois 2017	6 mois 2018	6 mois 2017	6 mois 2018
Amérique du Nord	2 223	2 851	+28%	1,3%	1,7%	1 909	747	-61%	0,6%	0,3%	+314	+2 103
Amérique du Sud	9 278	2 737	-71%	5,6%	1,6%	1 324	912	-31%	0,4%	0,3%	+7 954	+1 825
Union européenne	127 943	137 478	+7%	76,8%	79,7%	215 168	218 095	+1%	72,5%	74,4%	-87 224	-80 618
Autres pays européens	10 706	13 219	+23%	6,4%	7,7%	29 634	25 689	-13%	10,0%	8,8%	-18 928	-12 470
Asie-Pacifique	4 012	4 189	+4%	2,4%	2,4%	34 345	32 025	-7%	11,6%	10,9%	-30 333	-27 837
Moyen-Orient	928	613	-34%	0,6%	0,4%	14 374	14 823	+3%	4,8%	5,1%	-13 446	-14 210
Afrique	11 490	11 487	-0%	6,9%	6,7%	158	908	+476%	0,1%	0,3%	+11 332	+10 579
TOTAL	166 581	172 573	+4%	100%	100%	296 912	293 200	-1%	100%	100%	-130 331	-120 628

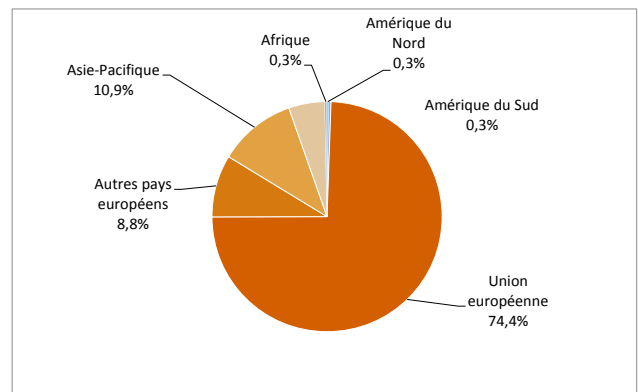
Data Source: France Customs Office

6 mois 2018 - Répartition géographique des...

...EXPORTATIONS



...IMPORTATIONS



*outillage mécanique : lames de scies, filière pour étirage, outils à emboutir, estamper, poinçonner, tarauder, fileter, percer, à aléser, à brocher, à fraiser, outils de taillage d'engrenage, couteaux et lames, plaquettes, baguettes et pointes ...;



OUTILLAGE MECANIQUE POUR LE TRAVAIL DU MÉTAL

janvier-juin 2018

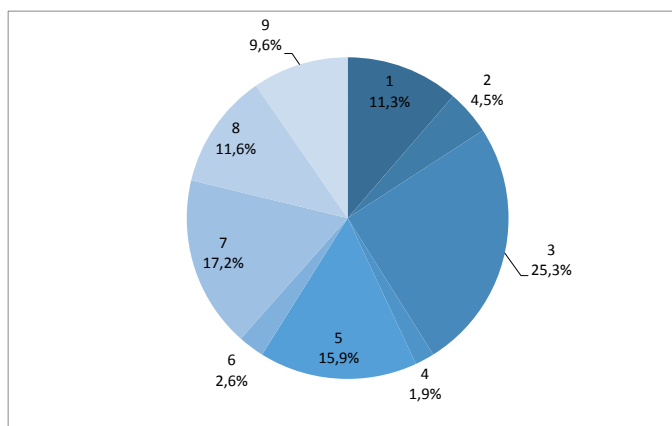
Echanges par catégories de produits (en milliers d'euros courants)

Principales catégories de machines	EXPORTATIONS			parts		IMPORTATIONS			parts		balance commerciale	
	6 mois 2017	6 mois 2018	Δ en %	6 mois 2017	6 mois 2018	6 mois 2017	6 mois 2018	Δ en %	6 mois 2017	6 mois 2018	6 mois 2017	6 mois 2018
1 Lames de scies	21 220	22 043	+4%	11,2%	11,3%	51 908	45 342	-13%	14,3%	12,5%	-30 688	-23 299
2 Filières pour l'étrépage ou le filage	8 265	8 731	+6%	4,4%	4,5%	9 490	9 109	-4%	2,6%	2,5%	-1 225	-378
3 Outils à emboutir	49 353	49 083	-1%	26,0%	25,3%	68 843	66 818	-3%	19,0%	18,3%	-19 490	-17 735
4 Outils à tarauder ou à fileter	3 411	3 747	+10%	1,8%	1,9%	17 972	15 820	-12%	5,0%	4,3%	-14 561	-12 073
5 Outils à percer	27 329	30 896	+13%	14,4%	15,9%	48 099	48 824	+2%	13,3%	13,4%	-20 770	-17 928
6 Outils à aléser ou brocher	5 979	5 072	-15%	3,2%	2,6%	7 444	7 069	-5%	2,1%	1,9%	-1 466	-1 998
7 Outils à fraiser	35 188	33 499	-5%	18,5%	17,2%	52 731	59 617	+13%	14,6%	16,4%	-17 543	-26 118
8 Plaquettes, baguettes, pointes, etc	23 580	22 543	-4%	12,4%	11,6%	92 058	98 625	+7%	25,4%	27,1%	-68 477	-76 083
9 Autres outils d'usinage ou formage	15 432	18 723	+21%	8,1%	9,6%	13 828	12 956	-6%	3,8%	3,6%	+1 604	+5 767
TOTAL	189 758	194 337	+2%	100%	100%	362 374	364 181	+0%	100%	100%	-172 616	-169 845

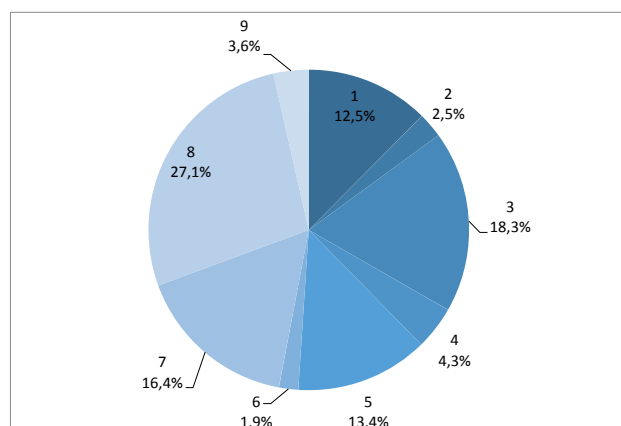
Data Source: France Customs Office

6 mois 2018 - Répartition des principales catégories...

...EXPORTATIONS



...IMPORTATIONS





OUTILLAGE MECANIQUE POUR LE TRAVAIL DU MÉTAL

janvier-juin 2018

Echanges par catégories de produits (en milliers d'euros courants)

produits	EXPORTATIONS			parts		IMPORTATIONS			parts	
	6 mois 2017	6 mois 2018	Δ en %	mois 2017	mois 2018	6 mois 2017	6 mois 2018	Δ en %	mois 2017	mois 2018
82022000 Lames de scies à ruban en métaux communs	3 957	4 722	+19%	2,1%	2,4%	8 264	8 388	+2%	2,3%	2,3%
82023100 Lames de scies circulaires (y.c. les lames de fraises-scies) en métaux communs et avec partie travaillante en acier	1 227	804	-34%	0,6%	0,4%	4 476	3 955	-12%	1,2%	1,1%
82023900 Lames de scies circulaires (y.c. les lames de fraises-scies) et leurs parties, en métaux communs et avec partie travaillante en matières autres que l'acier	13 268	13 664	+3%	7,0%	7,0%	12 013	8 173	-32%	3,3%	2,2%
82024000 Chaînes de scies, dites 'coupantes', en métaux communs	1 177	803	-32%	0,6%	0,4%	10 020	7 352	-27%	2,8%	2,0%
82029100 Lames de scies droites, en métaux communs, pour le travail des métaux	288	357	+24%	0,2%	0,2%	2 196	1 749	-20%	0,6%	0,5%
82029920 Lames de scies, y.c. les lames de scies non-dentées, en métaux communs, pour le travail des métaux (à l'excl. des lames de scies à ruban et des chaînes de scies, dites 'coupantes', des lames de scies circulaires et des lames de scies droites)	226	133	-41%	0,1%	0,1%	2 782	3 656	+31%	0,8%	1,0%
82029980 Lames de scies, y.c. les lames de scies non dentées, en métaux communs, pour le travail de matières autres que les métaux (à l'excl. des lames de scies à ruban, des lames de scies circulaires et des chaînes de scies dites 'coupantes')	1 078	1 561	+45%	0,6%	0,8%	12 157	12 069	-1%	3,4%	3,3%
82072010 Filières interchangeables pour l'étirage ou le filage (extrusion) des métaux, avec partie travaillante en diamant ou en agglomérés de diamant	4 610	3 880	-16%	2,4%	2,0%	1 063	887	-17%	0,3%	0,2%
82072090 Filières interchangeables pour l'étirage ou le filage (extrusion) des métaux, avec partie travaillante en matières autres que le diamant ou les agglomérés de diamant	3 655	4 851	+33%	1,9%	2,5%	8 428	8 222	-2%	2,3%	2,3%
82073010 Outils interchangeables à emboutir, à estamper ou à poinçonner, pour l'usinage des métaux	32 140	35 885	+12%	16,9%	18,5%	35 330	35 126	-1%	9,7%	9,6%
82073090 Outils interchangeables à emboutir, à estamper ou à poinçonner pour le travail de matières autres que le métal	13 802	9 451	-32%	7,3%	4,9%	15 541	15 871	+2%	4,3%	4,4%
82074010 Outils à tarauder, interchangeables, pour l'usinage des métaux	1 980	2 029	+2%	1,0%	1,0%	14 505	11 943	-18%	4,0%	3,3%
82074030 Outils à fileter, interchangeables, pour l'usinage des métaux	1 431	1 718	+20%	0,8%	0,9%	3 467	3 878	+12%	1,0%	1,1%
82074090 Outils interchangeables à fileter pour le travail de matières autres que les métaux	1 663	1 958	+18%	0,9%	1,0%	2 532	2 106	-17%	0,7%	0,6%
82075010 Outils interchangeables à percer, avec partie travaillante en diamant ou en agglomérés de diamant (à l'excl. des outils de forage ou de sondage et des outils à tarauder)	994	1 057	+6%	0,5%	0,5%	3 452	3 324	-4%	1,0%	0,9%
82075050 Outils à percer, interchangeables, pour l'usinage des métaux, avec partie travaillante en carbures métalliques frittés ou en cermets (à l'excl. des outils à tarauder)	7 821	9 192	+18%	4,1%	4,7%	20 761	22 610	+9%	5,7%	6,2%
82075060 Outils interchangeables à percer les métaux, avec partie travaillante en aciers à coupe rapide (à l'excl. des outils à tarauder)	14 048	15 358	+9%	7,4%	7,9%	16 382	17 520	+7%	4,5%	4,8%
82075070 Outils à percer, interchangeables, pour l'usinage des métaux, avec partie travaillante en des matières autres que le diamant, les agglomérés de diamant, les carbures métalliques frittés, les cermets ou les aciers à coupe rapide (à l'excl. des outils interchangeables à aléser ou à brocher, avec partie travaillante en diamant ou en agglomérés de diamant)	4 466	5 289	+18%	2,4%	2,7%	7 503	5 371	-28%	2,1%	1,5%
82076010 Outils interchangeables à aléser ou à brocher, avec partie travaillante en diamant ou en agglomérés de diamant	275	249	-9%	0,1%	0,1%	807	688	-15%	0,2%	0,2%
82076030 Outils à aléser, interchangeables, pour l'usinage des métaux	2 233	1 672	-25%	1,2%	0,9%	3 580	3 792	+6%	1,0%	1,0%
82076050 Outils interchangeables à aléser, pour l'usinage de matières autres que les métaux, avec partie travaillante en matières autres que le diamant ou les agglomérés de diamant	139	290	+109%	0,1%	0,1%	252	247	-2%	0,1%	0,1%
82076070 Outils à brocher, interchangeables, pour l'usinage des métaux	2 073	2 061	-1%	1,1%	1,1%	1 799	1 293	-28%	0,5%	0,4%
82076090 Outils interchangeables à brocher autres que pour l'usinage des métaux et à partie travaillante en matières autres que le diamant et les agglomérés de diamant	1 258	799	-36%	0,7%	0,4%	1 006	1 050	+4%	0,3%	0,3%
82077010 Outils à fraiser, interchangeables, pour l'usinage des métaux, avec partie travaillante en carbures métalliques frittés ou en cermets	9 859	9 831	-0%	5,2%	5,1%	19 261	22 098	+15%	5,3%	6,1%
82077031 Fraises à queue, interchangeables, pour l'usinage des métaux, avec partie travaillante en matières autres que les carbures métalliques frittés ou les cermets	12 099	11 067	-9%	6,4%	5,7%	17 738	19 082	+8%	4,9%	5,2%
82077037 Outils à fraiser, interchangeables, pour l'usinage des métaux, avec partie travaillante en matières autres que les carbures métalliques frittés ou les cermets (à l'excl. des fraises à queue)	6 459	6 474	+0%	3,4%	3,3%	4 324	4 954	+15%	1,2%	1,4%

82077090	Outils interchangeables à fraiser des matières autres que le métal	4 918	4 215	-14%	2,6%	2,2%	9 030	11 673	+29%	2,5%	3,2%
82078011	Outils à tourner, interchangeables, pour l'usinage des métaux, avec partie travaillante en carbures métalliques frittés ou en cermets	1 853	1 913	+3%	1,0%	1,0%	2 379	1 810	-24%	0,7%	0,5%
82078019	Outils à tourner, interchangeables, pour l'usinage des métaux, avec partie travaillante en matières autres que les carbures métalliques frittés ou les cermets	2 259	1 544	-32%	1,2%	0,8%	4 081	2 962	-27%	1,1%	0,8%
82078090	Outils interchangeables à tourner des matières autres que les métaux	774	1 138	+47%	0,4%	0,6%	1 809	2 094	+16%	0,5%	0,6%
82079010	Outils interchangeables pour outillage à main, mécanique ou non, ou pour machines-outils, avec partie travaillante en diamant ou en agglomérés de diamant.	2 989	4 637	+55%	1,6%	2,4%	6 562	6 979	+6%	1,8%	1,9%
82079050	Outils interchangeables de taillage des engrenages (sauf fraises à tailler les engrenages)	266	292	+10%	0,1%	0,2%	6 224	2 563	-59%	1,7%	0,7%
82079071	Outils interchangeables utilisés dans l'outillage à main, mécanique ou non, ou dans les machines-outils pour l'usinage des métaux, avec partie travaillante en carbures métalliques frittés ou en cermets, n.d.a.	828	1 489	+80%	0,4%	0,8%	1 211	998	-18%	0,3%	0,3%
82079091	Outils interchangeables utilisés dans l'outillage à main, mécanique ou non, ou dans les machines-outils pour l'usinage des métaux, avec partie travaillante en matières autres que le diamant, les agglomérés de diamant, les carbures métalliques frittés	10 063	11 415	+13%	5,3%	5,9%	9 381	11 074	+18%	2,6%	3,0%
82090020	Plaquettes amovibles pour outils, non-montées, constituées par des carbures métalliques frittés ou des cermets	17 097	17 769	+4%	9,0%	9,1%	77 811	80 859	+4%	21,5%	22,2%
82090080	Plaquettes, baguettes, pointes et objets simil. pour outils, non-montés, constitués par des carbures métalliques frittés ou des cermets (à l'excl. des plaquettes amovibles)	6 483	4 773	-26%	3,4%	2,5%	14 247	17 766	+25%	3,9%	4,9%
TOTAL		189 758	194 337	0,02	1,00	1,00	362 374	364 181	0,00	100%	100%

Data Source:France Customs Office