



OUTILLAGE MECANIQUE POUR LE TRAVAIL DU MÉTAL

janvier-mars 2018

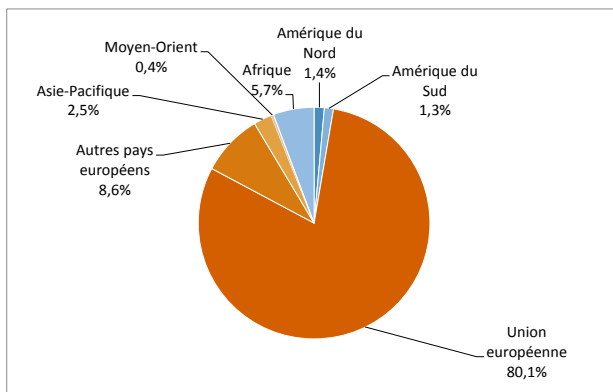
Echanges par catégories de produits (en milliers d'euros courants)

Zones	EXPORTATIONS			parts		IMPORTATIONS			parts		balance commerciale	
	3mois2017	3mois2018	Δ en %	3mois2017	3mois2018	3mois2017	3mois2018	Δ en %	3mois2017	3mois2018	3mois2017	3mois2018
Amérique du Nord	1 370	1 208	-12%	1,7%	1,4%	4 488	3 098	-31%	2,4%	1,6%	-3 119	-1 891
Amérique du Sud	5 742	1 083	-81%	7,0%	1,3%	901	581	-36%	0,5%	0,3%	+4 841	+502
Union européenne	63 920	68 322	+7%	77,4%	80,1%	135 235	139 531	+3%	71,8%	72,5%	-71 316	-71 209
Autres pays européens	5 028	7 353	+46%	6,1%	8,6%	19 634	20 185	+3%	10,4%	10,5%	-14 606	-12 832
Asie-Pacifique	1 983	2 150	+8%	2,4%	2,5%	16 983	17 464	+3%	9,0%	9,1%	-15 001	-15 314
Moyen-Orient	444	317	-29%	0,5%	0,4%	8 226	8 142	-1%	4,4%	4,2%	-7 781	-7 826
Afrique	4 114	4 855	+18%	5,0%	5,7%	2 878	3 337	+16%	1,5%	1,7%	+1 235	+1 518
TOTAL	82 600	85 287	+3%	100%	100%	188 347	192 337	+2%	100%	100%	-105 746	-107 050

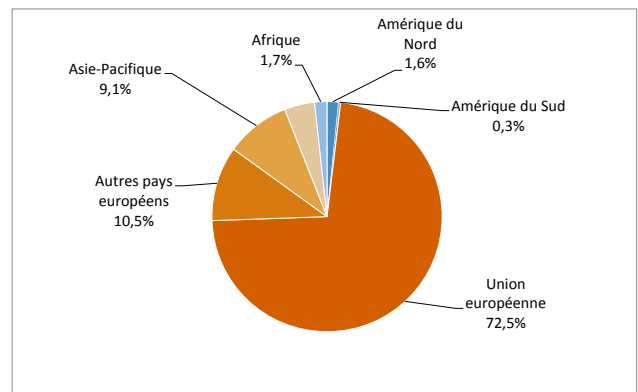
Data Source: France Customs Office

3mois2018 - Répartition géographique des...

...EXPORTATIONS



...IMPORTATIONS



*outillage mécanique : lames de scies, filière pour étirage, outils à emboutir, estamper, poinçonner, tarauder, fileter, percer, à aléser, à brocher, à fraiser, outils de taillage d'engrenage, couteaux et lames, plaquettes, baguettes et pointes ...;



OUTILLAGE MECANIQUE POUR LE TRAVAIL DU MÉTAL

janvier-mars 2018

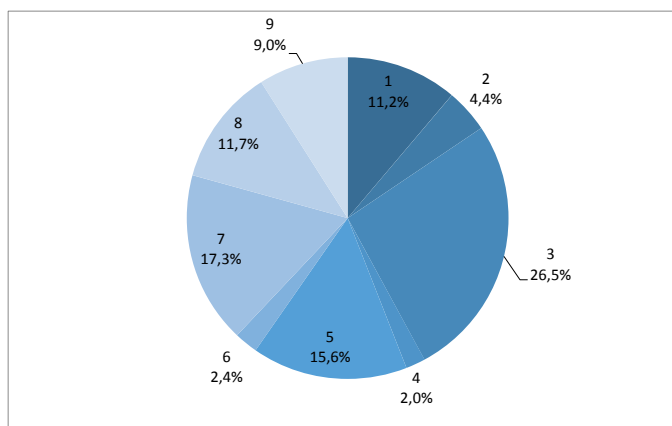
Echanges par catégories de produits (en milliers d'euros courants)

Principales catégories de machines	EXPORTATIONS			parts		IMPORTATIONS			parts		balance commerciale	
	3mois2017	3mois2018	Δ en %	3mois2017	3mois2018	3mois2017	3mois2018	Δ en %	3mois2017	3mois2018	3mois2017	3mois2018
1 Lames de scies	11 308	10 984	-3%	11,9%	11,2%	24 760	24 721	-0%	13,7%	13,3%	-13 452	-13 736
2 Filières pour l'étrépage ou le filage	3 923	4 290	+9%	4,1%	4,4%	5 204	4 411	-15%	2,9%	2,4%	-1 281	-121
3 Outils à emboutir	24 662	26 031	+6%	25,9%	26,5%	31 998	32 642	+2%	17,7%	17,5%	-7 336	-6 611
4 Outils à tarauder ou a fileter	1 694	1 930	+14%	1,8%	2,0%	9 119	8 132	-11%	5,0%	4,4%	-7 425	-6 202
5 Outils à percer	13 648	15 338	+12%	14,3%	15,6%	23 458	25 710	+10%	13,0%	13,8%	-9 810	-10 372
6 Outils à aléser ou brocher	2 765	2 323	-16%	2,9%	2,4%	4 003	3 601	-10%	2,2%	1,9%	-1 238	-1 278
7 Outils à fraiser	17 685	16 942	-4%	18,6%	17,3%	27 053	29 934	+11%	15,0%	16,1%	-9 367	-12 992
8 Plaquettes, baguettes, pointes, etc	11 430	11 465	+0%	12,0%	11,7%	48 412	50 908	+5%	26,8%	27,3%	-36 982	-39 442
9 Autres outils d'usinage ou formage	8 136	8 855	+9%	8,5%	9,0%	6 858	6 427	-6%	3,8%	3,4%	+1 278	+2 427
TOTAL	95 251	98 160	+3%	100%	100%	180 865	186 486	+3%	100%	100%	-85 614	-88 327

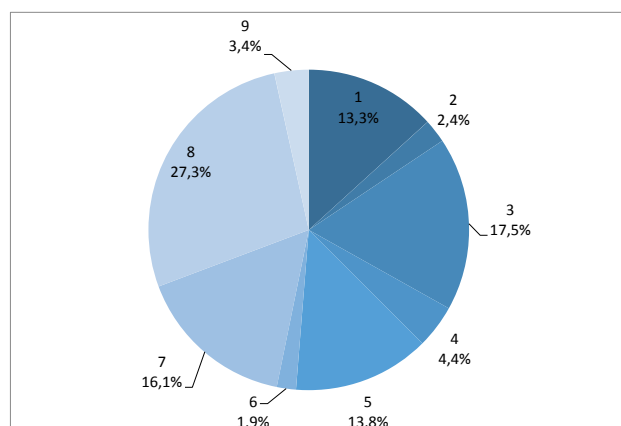
Data Source: France Customs Office

3mois2018 - Répartition des principales catégories...

...EXPORTATIONS



...IMPORTATIONS





OUTILLAGE MECANIQUE POUR LE TRAVAIL DU MÉTAL

janvier-mars 2018

Echanges par catégories de produits (en milliers d'euros courants)

produits	EXPORTATIONS			parts		IMPORTATIONS			parts	
	3mois2017	3mois2018	Δ en %	3mois2017	3mois2018	3mois2017	3mois2018	Δ en %	3mois2017	3mois2018
82022000 Lames de scies à ruban en métaux communs	2 201	2 324	+6%	2,3%	2,4%	4 037	4 316	+7%	2,2%	2,3%
82023100 Lames de scies circulaires (y.c. les lames de fraises-scies) en métaux communs et avec partie travaillante en acier	829	397	-52%	0,9%	0,4%	2 121	2 101	-1%	1,2%	1,1%
82023900 Lames de scies circulaires (y.c. les lames de fraises-scies) et leurs parties, en métaux communs et avec partie travaillante en matières autres que l'acier	6 726	6 638	-1%	7,1%	6,8%	4 136	4 494	+9%	2,3%	2,4%
82024000 Chaînes de scies, dites 'coupantes', en métaux communs	718	575	-20%	0,8%	0,6%	5 734	4 797	-16%	3,2%	2,6%
82029100 Lames de scies droites, en métaux communs, pour le travail des métaux	147	250	+70%	0,2%	0,3%	1 177	994	-16%	0,7%	0,5%
82029920 Lames de scies, y.c. les lames de scies non-dentées, en métaux communs, pour le travail des métaux (à l'excl. des lames de scies à ruban et des chaînes de scies, dites 'coupantes', des lames de scies circulaires et des lames de scies droites)	113	51	-55%	0,1%	0,1%	1 383	1 862	+35%	0,8%	1,0%
82029980 Lames de scies, y.c. les lames de scies non dentées, en métaux communs, pour le travail de matières autres que les métaux (à l'excl. des lames de scies à ruban, des lames de scies circulaires et des chaînes de scies dites 'coupantes')	573	749	+31%	0,6%	0,8%	6 170	6 157	-0%	3,4%	3,3%
82072010 Filières interchangeables pour l'étirage ou le filage (extrusion) des métaux, avec partie travaillante en diamant ou en agglomérés de diamant	2 138	2 009	-6%	2,2%	2,0%	606	410	-32%	0,3%	0,2%
82072090 Filières interchangeables pour l'étirage ou le filage (extrusion) des métaux, avec partie travaillante en matières autres que le diamant ou les agglomérés de diamant	1 784	2 281	+28%	1,9%	2,3%	4 598	4 001	-13%	2,5%	2,1%
82073010 Outils interchangeables à emboutir, à estamper ou à poinçonner, pour l'usinage des métaux	14 738	19 495	+32%	15,5%	19,9%	15 750	14 602	-7%	8,7%	7,8%
82073090 Outils interchangeables à emboutir, à estamper ou à poinçonner pour le travail de matières autres que le métal	8 230	4 606	-44%	8,6%	4,7%	7 129	9 907	+39%	3,9%	5,3%
82074010 Outils à tarauder, interchangeables, pour l'usinage des métaux	972	1 065	+10%	1,0%	1,1%	7 278	6 140	-16%	4,0%	3,3%
82074030 Outils à fileter, interchangeables, pour l'usinage des métaux	722	866	+20%	0,8%	0,9%	1 841	1 992	+8%	1,0%	1,1%
82074090 Outils interchangeables à fileter pour le travail de matières autres que les métaux	952	989	+4%	1,0%	1,0%	1 374	1 056	-23%	0,8%	0,6%
82075010 Outils interchangeables à percer, avec partie travaillante en diamant ou en agglomérés de diamant (à l'excl. des outils de forage ou de sondage et des outils à tarauder)	576	319	-45%	0,6%	0,3%	1 639	1 636	-0%	0,9%	0,9%
82075050 Outils à percer, interchangeables, pour l'usinage des métaux, avec partie travaillante en carbures métalliques frittés ou en cermet (à l'excl. des outils à tarauder)	4 191	4 419	+5%	4,4%	4,5%	9 588	11 364	+19%	5,3%	6,1%
82075060 Outils interchangeables à percer les métaux, avec partie travaillante en aciers à coupe rapide (à l'excl. des outils à tarauder)	6 743	7 967	+18%	7,1%	8,1%	8 469	9 852	+16%	4,7%	5,3%
82075070 Outils à percer, interchangeables, pour l'usinage des métaux, avec partie travaillante en des matières autres que le diamant, les agglomérés de diamant, les carbures métalliques frittés, les cermet ou les aciers à coupe rapide (à l'excl. des outils interchangeables à aléser ou à brocher, avec partie travaillante en diamant ou en agglomérés de diamant)	2 138	2 633	+23%	2,2%	2,7%	3 762	2 858	-24%	2,1%	1,5%
82076010 Outils interchangeables à aléser ou à brocher, avec partie travaillante en diamant ou en agglomérés de diamant	178	114	-36%	0,2%	0,1%	545	333	-39%	0,3%	0,2%
82076030 Outils à aléser, interchangeables, pour l'usinage des métaux	1 113	724	-35%	1,2%	0,7%	2 049	1 997	-3%	1,1%	1,1%
82076050 Outils interchangeables à aléser, pour l'usinage de matières autres que les métaux, avec partie travaillante en matières autres que le diamant ou les agglomérés de diamant	70	119	+69%	0,1%	0,1%	132	135	+2%	0,1%	0,1%
82076070 Outils à brocher, interchangeables, pour l'usinage des métaux	842	940	+12%	0,9%	1,0%	782	686	-12%	0,4%	0,4%
82076090 Outils interchangeables à brocher autres que pour l'usinage des métaux et à partie travaillante en matières autres que le diamant et les agglomérés de diamant	562	426	-24%	0,6%	0,4%	495	450	-9%	0,3%	0,2%
82077010 Outils à fraiser, interchangeables, pour l'usinage des métaux, avec partie travaillante en carbures métalliques frittés ou en cermet	5 177	4 896	-5%	5,4%	5,0%	9 974	11 143	+12%	5,5%	6,0%
82077031 Fraises à queue, interchangeables, pour l'usinage des métaux, avec partie travaillante en matières autres que les carbures métalliques frittés ou les cermet	6 804	5 722	-16%	7,1%	5,8%	9 335	10 004	+7%	5,2%	5,4%
82077037 Outils à fraiser, interchangeables, pour l'usinage des métaux, avec partie travaillante en matières autres que les carbures métalliques frittés ou les cermet (à l'excl. des fraises à queue)	1 947	3 230	+66%	2,0%	3,3%	2 102	2 520	+20%	1,2%	1,4%

82077090	Outils interchangeables à fraiser des matières autres que le métal	2 778	2 124	-24%	2,9%	2,2%	4 640	5 317	+15%	2,6%	2,9%
82078011	Outils à tourner, interchangeables, pour l'usinage des métaux, avec partie travaillante en carbures métalliques frittés ou en cermets	979	971	-1%	1,0%	1,0%	1 001	950	-5%	0,6%	0,5%
82078019	Outils à tourner, interchangeables, pour l'usinage des métaux, avec partie travaillante en matières autres que les carbures métalliques frittés ou les cermets	1 433	872	-39%	1,5%	0,9%	2 544	1 493	-41%	1,4%	0,8%
82078090	Outils interchangeables à tourner des matières autres que les métaux	373	704	+89%	0,4%	0,7%	956	1 063	+11%	0,5%	0,6%
82079010	Outils interchangeables pour outillage à main, mécanique ou non, ou pour machines-outils, avec partie travaillante en diamant ou en agglomérés de diamant.	1 407	1 146	-19%	1,5%	1,2%	3 321	3 536	+6%	1,8%	1,9%
82079050	Outils interchangeables de taillage des engrenages (sauf fraises à tailler les engrenages)	130	164	+27%	0,1%	0,2%	2 981	1 201	-60%	1,6%	0,6%
82079071	Outils interchangeables utilisés dans l'outillage à main, mécanique ou non, ou dans les machines-outils pour l'usinage des métaux, avec partie travaillante en carbures métalliques frittés ou en cermets, n.d.a.	386	804	+109%	0,4%	0,8%	510	509	-0%	0,3%	0,3%
82079091	Outils interchangeables utilisés dans l'outillage à main, mécanique ou non, ou dans les machines-outils pour l'usinage des métaux, avec partie travaillante en matières autres que le diamant, les agglomérés de diamant, les carbures métalliques frittés	5 150	6 105	+19%	5,4%	6,2%	4 291	5 701	+33%	2,4%	3,1%
82090020	Plaquettes amovibles pour outils, non-montées, constituées par des carbures métalliques frittés ou des cermets	8 750	9 007	+3%	9,2%	9,2%	41 049	42 211	+3%	22,7%	22,6%
82090080	Plaquettes, baguettes, pointes et objets simil. pour outils, non-montés, constitués par des carbures métalliques frittés ou des cermets (à l'excl. des plaquettes amovibles)	2 680	2 459	-8%	2,8%	2,5%	7 364	8 697	+18%	4,1%	4,7%
TOTAL		95 251	98 160	0,03	1,00	1,00	180 865	186 486	0,03	100%	100%

Data Source:France Customs Office