



MACHINES D'USINAGE ET DE FORMAGE DU MÉTAL

janvier-mars 2018

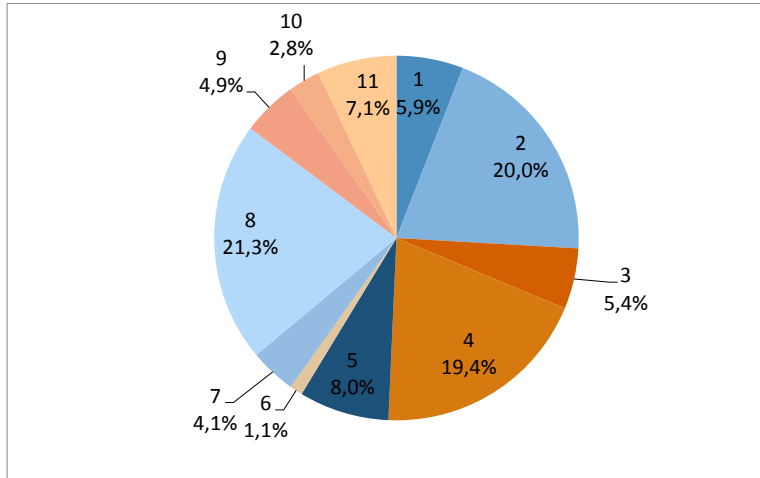
Echanges pour les principales catégories de machines (en milliers d'euros courants)

Principales catégories de machines	EXPORTATIONS			parts		IMPORTATIONS			parts		balance commerciale	
	3 mois 2017	3 mois 2018	Δ en %	3 mois 2017	3 mois 2018	3 mois 2017	3 mois 2018	Δ en %	3 mois 2017	3 mois 2018	3 mois 2017	3 mois 2018
1 Machines EDM, Laser, jet d'eau, plasma, photons	7 435	4 231	-43%	8,9%	5,9%	16 956	25 996	+53%	10,1%	13,2%	-9 521	-21 765
2 Centres d'usinage	22 958	14 286	-38%	27,4%	20,0%	48 765	54 763	+12%	29,1%	27,8%	-25 807	-40 477
3 Machines à stations multiples, et postes fixes	4 437	3 855	-13%	5,3%	5,4%	2 608	3 952	+52%	1,6%	2,0%	+1 829	-97
4 Tours et centres de tournage	14 510	13 870	-4%	17,3%	19,4%	52 318	59 888	+14%	31,3%	30,4%	-37 808	-46 018
5 Machines à aléser, à fraiser, aléseuses fraiseuses	1 587	5 716	+260%	1,9%	8,0%	5 910	12 534	+112%	3,5%	6,4%	-4 323	-6 818
6 Rectifieuses	1 617	808	-50%	1,9%	1,1%	3 471	2 152	-38%	2,1%	1,1%	-1 853	-1 344
7 Machines à tailler ou finir les engrenages	390	2 931	+651%	0,5%	4,1%	1 206	3 163	+162%	0,7%	1,6%	-815	-232
8 Presses A Rouler, Cintrer, Plier, Dresser Ou Planer	15 216	15 230	+0%	18,2%	21,3%	20 158	20 550	+2%	12,0%	10,4%	-4 942	-5 320
9 Presses à Cisailer	6 016	3 502	-42%	7,2%	4,9%	3 487	3 116	-11%	2,1%	1,6%	+2 528	+386
10 Presses à Poinçonner Ou A Gruger yc Combinees poinconneuses cisailles	3 120	2 006	-36%	3,7%	2,8%	6 431	4 933	-23%	3,8%	2,5%	-3 311	-2 927
11 Autres presses	6 501	5 039	-22%	7,8%	7,1%	6 071	6 168	+2%	3,6%	3,1%	+430	-1 129
TOTAL	83 787	71 475	-15%	100%	100%	167 381	197 216	+18%	100%	100%	-83 594	-125 741
TOTAL USINAGE	45 500	41 467	-9%			114 278	136 453	+19%				
TOTAL FORMAGE	30 853	25 777	-16%			36 147	34 767	-4%				

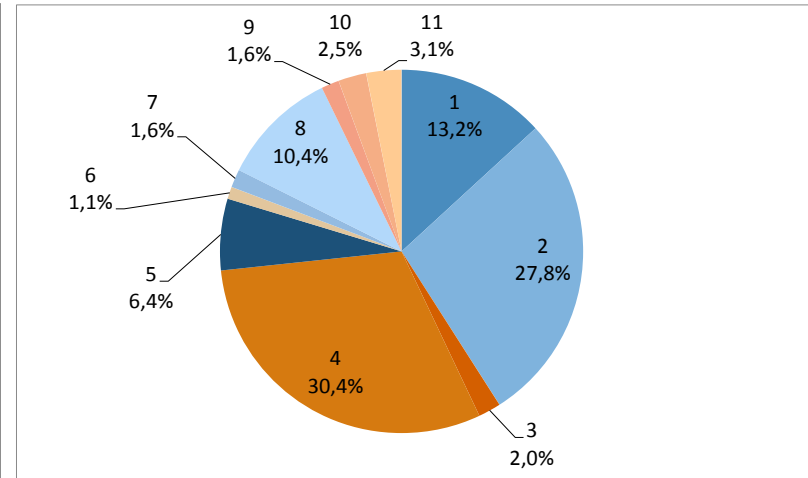
NB : S'agissant des principales catégories, le total ci-dessus ne correspond pas aux totaux des documents précédents

3 mois 2018 - Répartition des principales catégories...

...EXPORTATIONS



...IMPORTATIONS



Source of Data: Direction Nationale des Statistiques du Commerce Extérieur – DNSCE



MACHINES D'USINAGE ET DE FORMAGE DU MÉTAL

janvier-mars 2018

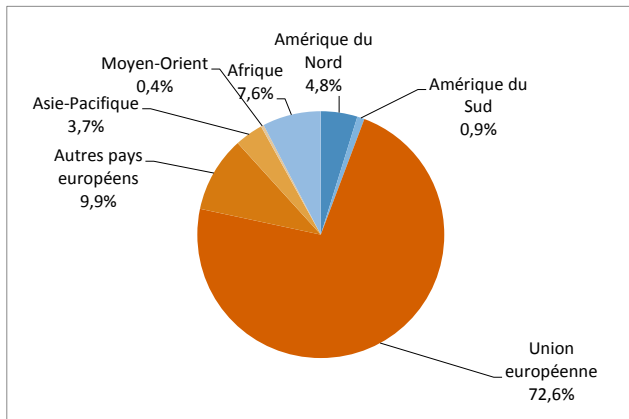
Echanges de produits par zones économiques (en milliers d'euros courants)

Zones	EXPORTATIONS			parts		IMPORTATIONS			parts		balance commerciale	
	3 mois 2017	3 mois 2018	Δ en %	3 mois 2017	3 mois 2018	3 mois 2017	3 mois 2018	Δ en %	3 mois 2017	3 mois 2018	3 mois 2017	3 mois 2018
Amérique du Nord	8 839	5 213	-41%	7,4%	4,8%	56	79	+42%	0,0%	0,0%	+8 783	+5 134
Amérique du Sud	1 475	1 033	-30%	1,2%	0,9%	116	141	+21%	0,1%	0,1%	+1 359	+892
Union européenne	76 585	79 190	+3%	63,7%	72,6%	130 235	125 727	-3%	65,6%	59,5%	-53 650	-46 537
Autres pays européens	9 768	10 825	+11%	8,1%	9,9%	26 537	28 111	+6%	13,4%	13,3%	-16 769	-17 285
Asie-Pacifique	10 073	4 023	-60%	8,4%	3,7%	41 467	57 105	+38%	20,9%	27,0%	-31 395	-53 082
Moyen-Orient	4 423	414	-91%	3,7%	0,4%	10	0	-100%	0,0%	0,0%	+4 413	+414
Afrique	9 041	8 340	-8%	7,5%	7,6%	194	97	-50%	0,1%	0,0%	+8 847	+8 242
TOTAL	120 204	109 038	-9%	100%	100%	198 616	211 260	+6%	100%	100%	-78 413	-102 222

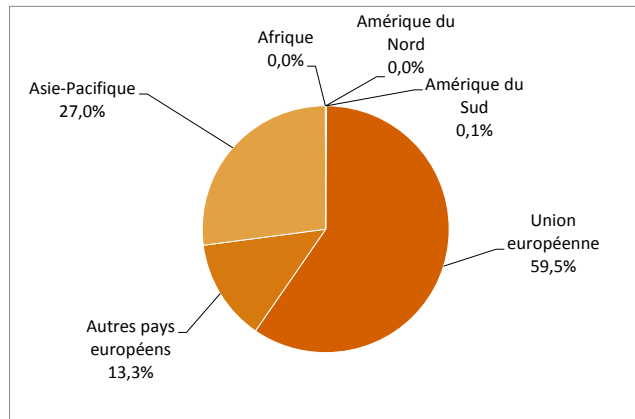
Source of Data: Direction Nationale des Statistiques du Commerce Extérieur – DNSCE

3 mois 2018 - Répartition géographique des...

...EXPORTATIONS



...IMPORTATIONS



* Machines d'usinage : machines par électroérosion (fil et enfonçage), machines par ultra sons, machines opérant par laser, machines pour découpe jet d'eau, machines par découpe plasma, oxycoupage, machines de gravage, centres d'usinage horizontaux et verticaux, machines à poste fixe, machines à stations multiples, centres de tournage, tours verticaux et horizontaux, machines à percer, fraiseuses, rectifieuses, aléseuses, machines à fileter ou à tarauder, machines à affuter, à glacer ou à roder, machines à tailler les engrenages *machines de formage : presses mécaniques, presses hydrauliques, presses à portique, poinçonneuses, cisailleuses, y c les machines combinées, machines à fils, cintruses, rouleuses, plieuses, planeuses, machines à étier les barres, parties & accessoires de machines



MACHINES D'USINAGE ET DE FORMAGE DU MÉTAL

janvier-mars 2018

Echanges détaillés par produits (en milliers d'euros courants)

produits	EXPORTATIONS			Part/total		IMPORTATIONS			Part/total	
	3 mois 2017	3 mois 2018	Δ en %	3 mois 2017	3 mois 2018	3 mois 2017	3 mois 2018	Δ en %	3 mois 2017	3 mois 2018
84561110 Machines-outils travaillant par enlèvement de toute matière, opérant par laser, des types utilisés exclusivement ou principalement pour la fabrication de circuits imprimés, d'assemblages de circuits imprimés, de parties d'appareils de la position 851	4 101	70	-98%	2,9%	0,1%	7 555	3 032	-60%	3,4%	1,3%
84561190 Machines-outils travaillant par enlèvement de toute matière, opérant par laser (à l'exclusion des machines pour le brasage et le soudage, même utilisées pour couper, des appareils pour essais de matières ainsi que des machines pour la fabrication de	14 941	14 636	-2%	10,5%	11,2%	15 860	15 781	-1%	7,1%	6,5%
84561290 Machines-outils travaillant par enlèvement de toute matière, opérant par faisceau de lumière ou de photons, autres que celles opérant par laser (à l'exclusion des machines pour le brasage et le soudage, même utilisées pour couper, des appareils pour	475	267	-44%	0,3%	0,2%	238	118	-51%	0,1%	0,0%
84562000 Machines-outils travaillant par enlèvement de toute matière, opérant par ultrasons (sauf machines de nettoyage à ultrasons et sauf appareils pour essais de matières)	90	885	+888%	0,1%	0,7%	538	685	+27%	0,2%	0,3%
84563011 Machines-outils travaillant par enlèvement de toute matière, opérant par électro-érosion par fil, à commande numérique	802	223	-72%	0,6%	0,2%	5 287	4 036	-24%	2,4%	1,7%
84563019 Machines-outils travaillant par enlèvement de toute matière, opérant par électro-érosion, à commande numérique (à l'excl. des machines opérant par électro-érosion par fil)	220	851	+287%	0,2%	0,6%	1 287	1 380	+7%	0,6%	0,6%
84563090 Machines-outils travaillant par enlèvement de toute matière, opérant par électro-érosion (à l'excl. des machines à commande numérique)	306	72	-77%	0,2%	0,1%	426	431	+1%	0,2%	0,2%
84564000 Machines-outils travaillant par enlèvement de toute matière, opérant par jet de plasma	40	177	+338%	0,0%	0,1%	519	784	+51%	0,2%	0,3%
84565000 Machines à découper par jet d'eau	19	311	+1502%	0,0%	0,2%	647	1 180	+82%	0,3%	0,5%
84569000 Machines-outils travaillant par enlèvement de toute matière, opérant par procédés électrochimiques, par faisceaux d'électrons ou par faisceaux ioniques (à l'exclusion des machines pour le brasage et le soudage, des appareils pour essais de matières a	1 917	2 131	+11%	1,3%	1,6%	1 862	651	-65%	0,8%	0,3%
84571010 Centres d'usinage pour le travail des métaux, horizontaux	8 397	5 190	-38%	5,9%	4,0%	19 351	19 876	+3%	8,6%	8,2%
84571090 Centres d'usinage pour le travail des métaux (à l'excl. des centres d'usinage horizontaux)	14 561	9 096	-38%	10,2%	6,9%	29 414	34 888	+19%	13,1%	14,4%
84572000 Machines à poste fixe pour le travail des métaux	92	27	-71%	0,1%	0,0%	841	901	+7%	0,4%	0,4%
84573010 Machines à stations multiples, pour le travail des métaux, à commande numérique	3 217	3 589	+12%	2,3%	2,7%	1 092	2 472	+126%	0,5%	1,0%
84573090 Machines à stations multiples, pour le travail des métaux (à l'excl. des machines à commande numérique)	1 128	239	-79%	0,8%	0,2%	674	579	-14%	0,3%	0,2%
84581120 Centres de tournage, horizontaux, travaillant par enlèvement de métal, à commande numérique	2 921	7 284	+149%	2,0%	5,6%	13 815	20 799	+51%	6,1%	8,6%
84581141 Tours horizontaux automatiques, travaillant par enlèvement de métal, à commande numérique, monobroche	728	2 588	+255%	0,5%	2,0%	8 085	14 727	+82%	3,6%	6,1%
84581149 Tours horizontaux automatiques, travaillant par enlèvement de métal, à commande numérique, multibroches	1 540	1 302	-15%	1,1%	1,0%	10 423	10 129	-3%	4,6%	4,2%
84581180 Tours horizontaux, travaillant par enlèvement de métal, à commande numérique (à l'excl. des centres de tournage et des tours automatiques)	1 047	1 036	-1%	0,7%	0,8%	11 620	8 369	-28%	5,2%	3,5%
84581900 Tours horizontaux, y.c. les centres de tournage, travaillant par enlèvement de métal (autres qu'à commande numérique)	1 593	1 058	-34%	1,1%	0,8%	684	897	+31%	0,3%	0,4%
84589120 Centres de tournage, travaillant par enlèvement de métal, à commande numérique (à l'excl. des centres de tournage horizontaux)	1 433	119	-92%	1,0%	0,1%	5 812	1 810	-69%	2,6%	0,7%
84589180 Tours travaillant par enlèvement de métal, à commande numérique (à l'excl. des tours horizontaux et des centres de tournage)	4 044	87	-98%	2,8%	0,1%	1 603	2 788	+74%	0,7%	1,1%
84589900 Tours, y.c. les centres de tournage, travaillant par enlèvement de métal (à l'excl. des tours horizontaux et des tours à commande numérique)	1 203	397	-67%	0,8%	0,3%	278	370	+33%	0,1%	0,2%
84591000 Unités d'usinage à glissières, à percer, aléser, fraiser, fileter ou tarauder les métaux par enlèvement de matière	493	400	-19%	0,3%	0,3%	850	1 576	+85%	0,4%	0,7%
84592100 Machines à percer, pour le travail des métaux, à commande numérique (à l'excl. des unités d'usinage à glissières)	5 036	4 385	-13%	3,5%	3,3%	1 143	1 761	+54%	0,5%	0,7%
84592900 Machines à percer, pour le travail des métaux (à l'excl. des machines à commande numérique, des unités d'usinage à glissières et des machines mues à la main)	440	528	+20%	0,3%	0,4%	2 048	7 376	+260%	0,9%	3,0%
84593100 Aléseuses-fraiseuses combinées pour métaux, opérant par enlèvement de matières, à commande numérique (sauf unités d'usinage à glissières)	163	519	+219%	0,1%	0,4%	1 661	1 934	+16%	0,7%	0,8%
84593900 Aléseuses-fraiseuses combinées pour métaux, opérant par enlèvement de matières (autres qu'à commande numérique et sauf unités d'usinage à glissières)	117	294	+152%	0,1%	0,2%	166	262	+57%	0,1%	0,1%
84594100 Machines à aléser les métaux, à commande numérique (à l'exclusion des unités d'usinage à glissières et des aléseuses-fraiseuses)	1	5	+357%	0,0%	0,0%	214	18	-91%	0,1%	0,0%
84594900 Machines à aléser les métaux, autres qu'à commande numérique (à l'exclusion des unités d'usinage à glissières et des aléseuses-fraiseuses)	169	66	-61%	0,1%	0,1%	119	104	-13%	0,1%	0,0%
84595100 Machines à fraiser les métaux par enlèvement de matières, à console, à commande numérique	175	53	-70%	0,1%	0,0%	1 876	884	-53%	0,8%	0,4%
84595900 Machines à fraiser les métaux par enlèvement de matières, à console (autres qu'à commande numérique)	107	152	+42%	0,1%	0,1%	13	29	+125%	0,0%	0,0%
84596110 Machines à fraiser les outils en métal, par enlèvement de matières, à commande numérique	115	58	-49%	0,1%	0,0%	329	6 438	+1856%	0,1%	2,7%
84596190 Machines à fraiser les métaux par enlèvement de matières, à commande numérique (à l'excl. des unités d'usinage à glissières, des aléseuses-fraiseuses combinées, des machines à fraiser à console, des machines à fraiser les outils en métal et des machi	276	3 871	+1300%	0,2%	3,0%	2 864	2 784	-3%	1,3%	1,1%
84596910 Machines à fraiser les outils en métal, par enlèvement de matières (autres qu'à commande numérique)	15	228	+1419%	0,0%	0,2%	52	284	+451%	0,0%	0,1%

84596990	Machines à fraiser les métaux par enlèvement de matières (sauf à commande numérique et autres qu'unités d'usinage à glissières alésées-fraiseuses combinées, machines à fraiser à console et machines à tailler les engrenages)	793	594	-25%	0,6%	0,5%	825	802	-3%	0,4%	0,3%
84597000	Machines à fileter ou à tarauder les métaux par enlèvement de matières (sauf unités d'usinage à glissières)	325	98	-70%	0,2%	0,1%	292	656	+125%	0,1%	0,3%
84601200	Machines à rectifier les surfaces planes, à commande numérique, pour le finissage des métaux	175	586	+236%	0,1%	0,4%	2 507	1 641	-35%	1,1%	0,7%
84601900	Machines à rectifier les surfaces planes pour le travail des métaux (autres qu'à commande numérique)	271	104	-61%	0,2%	0,1%	2 052	1 758	-14%	0,9%	0,7%
84602200	Machines à rectifier sans centre, à commande numérique, pour le finissage des métaux (à l'exclusion des machines à finir les engrenages)	32	161	+410%	0,0%	0,1%	294	1 346	+358%	0,1%	0,6%
84602300	Machines à rectifier les surfaces cylindriques, à commande numérique, pour le finissage des métaux (à l'exclusion des machines à finir les engrenages et des machines sans centre)	85	100	+18%	0,1%	0,1%	3 545	3 399	-4%	1,6%	1,4%
84602400	Machines à rectifier, à commande numérique, pour le finissage des métaux (à l'exclusion des machines à rectifier les surfaces planes ou cylindriques et des machines à rectifier les engrenages)	571	205	-64%	0,4%	0,2%	2 106	1 493	-29%	0,9%	0,6%
84602910	Machines à rectifier, pour surfaces cylindriques, pour le travail des métaux, des carbures métalliques frittés ou des cermet (à l'excl. des machines à commande numérique et des machines à finir les engrenages)	100	56	-44%	0,1%	0,0%	107	39	-64%	0,0%	0,0%
84602990	Machines à rectifier pour le travail des métaux (autres qu'à commande numérique, autres que pour surfaces planes ou cylindriques et sauf machines à finir les engrenages)	0	504		0,0%	0,4%	1 311	356	-73%	0,6%	0,1%
84603100	Machines à affûter, pour le travail des métaux, à commande numérique	253	260	+3%	0,2%	0,2%	2 616	1 593	-39%	1,2%	0,7%
84603900	Machines à affûter, pour le travail des métaux (autres qu'à commande numérique)	1 403	504	-64%	1,0%	0,4%	1 434	2 372	+65%	0,6%	1,0%
84604010	Machines à glacer ou à roder, pour le travail des métaux, des carbures métalliques frittés ou des cermet, à commande numérique (à l'excl. des machines à finir les engrenages)	0	511		0,0%	0,4%	492	151	-69%	0,2%	0,1%
84604090	Machines à glacer ou à roder, pour le travail des métaux, des carbures métalliques frittés ou des cermet (à l'excl. des machines à commande numérique et des machines à finir les engrenages)	247	207	-16%	0,2%	0,2%	757	70	-91%	0,3%	0,0%
84609000	Machines à ébarber, polir ou à faire d'autres opérations de finissage, pour le travail des métaux ou des cermet (à l'exclusion des machines à meuler, à affûter, à rectifier et à roder ainsi que des machines pour emploi à la main)	4 037	5 913	+46%	2,8%	4,5%	4 675	1 435	-69%	2,1%	0,6%
84612000	Étaux-limeurs et machines à mortaiser, pour le travail des métaux	40	10	-76%	0,0%	0,0%	359	64	-82%	0,2%	0,0%
84613010	Machines à brocher, pour le travail des métaux, des carbures métalliques frittés ou des cermet, à commande numérique	0	1		0,0%	0,0%	4	99		0,0%	0,0%
84613090	Machines à brocher, pour le travail des métaux, des carbures métalliques frittés ou des cermet (à l'excl. des machines à commande numérique)	0	5		0,0%	0,0%	4	147		0,0%	0,1%
84614011	Machines à tailler les engrenages cylindriques, pour le travail des métaux, à commande numérique (à l'excl. des machines à raboter, étaux-limeurs, machines à mortaiser et machines à brocher)	187	75	-60%	0,1%	0,1%	1	0	-100%	0,0%	0,0%
84614019	Machines à tailler les engrenages cylindriques, pour le travail des métaux et autres qu'à commande numérique (à l'excl. des machines à raboter, étaux-limeurs, machines à mortaiser et machines à brocher)	28	2 645		0,0%	2,0%	10	2 557		0,0%	1,1%
84614039	Machines à tailler les engrenages autres que cylindriques, pour le travail des métaux, autres qu'à commande numérique (à l'excl. des machines à raboter, étaux-limeurs, machines à mortaiser et machines à brocher)	7	22	+226%	0,0%	0,0%	0	113		0,0%	0,0%
84614071	Machines à finir les engrenages, dont le positionnement dans un des axes peut être réglé à au moins 0,01 mm près, à commande numérique, pour le travail des métaux	170	185	+9%	0,1%	0,1%	1 193	479	-60%	0,5%	0,2%
84614079	Machines à finir les engrenages, dont le positionnement dans un des axes peut être réglé à au moins 0,01 mm près, pour le travail des métaux (autres qu'à commande numérique)	0	5		0,0%	0,0%	0	0		0,0%	0,0%
84614090	Machines à finir les engrenages, pour le travail des métaux (autres qu'à positionnement dans un des axes pouvant être réglé à au moins 0,01 mm près)	0	0		0,0%	0,0%	1	13	+838%	0,0%	0,0%
84615011	Machines à scie circulaire, pour le travail des métaux (autres que l'outillage à main)	493	233	-53%	0,3%	0,2%	1 549	1 937	+25%	0,7%	0,8%
84615019	Machines à scier pour le travail des métaux (autres que l'outillage à main et autres que les machines à scie circulaire)	1 120	1 433	+28%	0,8%	1,1%	3 624	3 083	-15%	1,6%	1,3%
84615090	Machines à tronçonner, pour le travail des métaux (autres que l'outillage à main et autres que les machines à scier)	1 129	766	-32%	0,8%	0,6%	462	1 265	+174%	0,2%	0,5%
84619000	Machines à raboter et autres machines-outils travaillant par enlèvement de métal, n.d.a.	2 667	2 096	-21%	1,9%	1,6%	342	889	+160%	0,2%	0,4%
84621010	Machines (y.c. les presses), à forger ou à estamper, moutons, marteaux-pilons et martinet, pour le travail des métaux, à commande numérique	1 139	985	-14%	0,8%	0,8%	3 094	540	-83%	1,4%	0,2%
84621090	Machines (y.c. les presses), à forger ou à estamper, moutons, marteaux-pilons et martinet, pour le travail des métaux (autres qu'à commande numérique)	15 122	16 513	+9%	10,6%	12,6%	2 187	2 914	+33%	1,0%	1,2%
84622110	Machines (y.c. les presses), à rouler, cintrer, plier, dresser ou planer, à commande numérique, pour le travail des produits plats en métal	8 760	7 911	-10%	6,1%	6,0%	13 890	12 949	-7%	6,2%	5,3%
84622180	Machines (y.c. les presses), à rouler, cintrer, plier, dresser ou planer, à commande numérique, pour le travail des métaux (à l'excl. des machines pour la fabrication de dispositifs à semi-conducteur ou des circuits intégrés électroniques)	2 026	2 006	-1%	1,4%	1,5%	1 984	3 995	+101%	0,9%	1,6%
84622910	Machines (y.c. les presses), à rouler, cintrer, plier, dresser ou planer, pour le travail des produits plats en métal (autres qu'à commande numérique)	1 683	252	-85%	1,2%	0,2%	1 826	951	-48%	0,8%	0,4%
84622991	Machines (y.c. les presses), à rouler, cintrer, plier, dresser, ou planer, pour le travail des métaux, hydrauliques (autres que pour le travail des produits plats, autres qu'à commande numérique)	2 251	3 603	+60%	1,6%	2,7%	1 219	1 139	-7%	0,5%	0,5%
84622998	Machines (y.c. les presses), à rouler, cintrer, plier, dresser ou planer, pour le travail des métaux (sauf hydrauliques ou à commande numérique et à l'excl. des machines pour la fabrication de dispositifs à semi-conducteur ou des circuits intégrés él)	495	1 458	+194%	0,3%	1,1%	1 239	1 515	+22%	0,6%	0,6%
84623100	Machines (y.c. les presses), à cisailer, pour le travail des métaux, à commande numérique (à l'excl. des machines combinées à poinçonner et à cisailer)	129	227	+77%	0,1%	0,2%	389	1 186	+205%	0,2%	0,5%
84623910	Machines à fraiser les outils en métal, par enlèvement de matières (autres qu'à commande numérique)	2 676	637	-76%	1,9%	0,5%	52	284	+451%	0,0%	0,1%
84623991	Machines (y.c. les presses), à cisailer, pour le travail des métaux, hydrauliques (autres que pour le travail des produits plats, autres qu'à commande numérique et autres que les machines combinées à poinçonner et à cisailer)	173	80	-54%	0,1%	0,1%	2 051	1 344	-34%	0,9%	0,6%
84623999	Machines (y.c. les presses), à cisailer, pour le travail des métaux (autres que les machines combinées à poinçonner et à cisailer, autres qu'hydrauliques, autres que pour le travail des produits plats et autres qu'à commande numérique)	3 901	2 557	-34%	2,7%	2,0%	996	301	-70%	0,4%	0,1%
84624110	Machines (y.c. les presses), à poinçonner ou à gruger, y.c. les machines combinées à poinçonner et à cisailer, à commande numérique, pour le travail des produits plats en métal	380	1 863	+390%	0,3%	1,4%	4 729	4 557	-4%	2,1%	1,9%
84624190	Machines (y.c. les presses), à poinçonner ou à gruger, y.c. les machines combinées à poinçonner et à cisailer, à commande numérique, pour le travail des métaux (autres que pour le travail des produits plats)	113	14	-88%	0,1%	0,0%	654	179	-73%	0,3%	0,1%
84624910	Machines (y.c. les presses), à poinçonner ou à gruger, y.c. les machines combinées à poinçonner et à cisailer, pour le travail des produits plats en métal (autres qu'à commande numérique)	206	122	-41%	0,1%	0,1%	136	92	-32%	0,1%	0,0%
84624990	Machines (y.c. les presses), à poinçonner ou à gruger, y.c. les machines combinées à poinçonner et à cisailer, pour le travail des métaux (autres que pour le travail des produits plats et autres qu'à commande numérique)	2 421	7	-100%	1,7%	0,0%	913	105	-88%	0,4%	0,0%
84629120	Presses hydrauliques, à commande numérique, pour le travail des métaux (à l'excl. des presses à forger, à rouler, à cintrer, à dresser ou à planer)	2 413	2 936	+22%	1,7%	2,2%	923	367	-60%	0,4%	0,2%
84629180	Presses hydrauliques pour le travail des métaux (sauf à commande numérique et autres que presses à forger, à rouler, à cintrer, dresser ou planer)	0	908		0,0%	0,7%	1 514	2 606	+72%	0,7%	1,1%

84629920	Presses autres qu'hydrauliques, à commande numérique, pour le travail des métaux (à l'excl. des presses à forger, à rouler, à cintrer, dresser ou planer)	3 971	1 192	-70%	2,8%	0,9%	804	1 319	+64%	0,4%	0,5%
84629980	Presses autres qu'hydrauliques, pour le travail des métaux (sauf à commande numérique et autres que presses à forger, à rouler, à cintrer, dresser ou planer)	118	4	-97%	0,1%	0,0%	2 830	1 876	-34%	1,3%	0,8%
84631010	Bancs à étirer les fils métalliques	289	250	-14%	0,2%	0,2%	154	663	+331%	0,1%	0,3%
84631090	Bancs à étirer les barres, tubes, profilés ou simil. en métal (sauf fils)	894	247	-72%	0,6%	0,2%	98	489	+397%	0,0%	0,2%
84632000	Machines pour le travail des métaux, pour exécuter un filetage extérieur ou intérieur par roulage ou laminage	1 636	4 027	+146%	1,1%	3,1%	6	353	+6118%	0,0%	0,1%
84633000	Machines-outils pour le travail des métaux sous forme de fil sans enlèvement de matière (à l'excl. des machines à rouler les fils du n° 8461 et des machines pour emploi à la main)	2 884	1 911	-34%	2,0%	1,5%	505	1 883	+273%	0,2%	0,8%
84639000	Machines-outils pour le travail des métaux, des carbures métalliques frittés ou des cermets, sans enlèvement de matière (sauf machines à forger, à rouler, à cintrer, dresser ou planer- machines à cisailer, à poinçonner ou à gruger- presses- bancs à	2 884	1 911	-34%	2,0%	1,5%	2 734	2 945	+8%	1,2%	1,2%
TOTAL		142 619	131 093	-8%	100%	100%	224 735	242 445	8%	100%	100%

Source of Data: Direction Nationale des Statistiques du Commerce Extérieur – DNSCE